

**BANDO N.1: PROGETTI DI EFFICIENTAMENTO ENERGETICO DEGLI IMMOBILI**

Presentazione  
domande entro  
**Marzo 2016**

**Contributi a fondo perduto fino al 40%  
per Grandi, Piccole e Medie Imprese**

- ◆ *isolamento termico di strutture orizzontali e verticali;*
  - ◆ *sostituzione di serramenti e infissi;*
  - ◆ *impianti alimentati da caldaie a gas a condensazione*
  - ◆ *impianti alimentati da pompe di calore ad alta efficienza*
  - ◆ *sostituzione di scaldacqua tradizionali con scaldacqua a pompa di calore o a collettore solare per la produzione di acqua calda sanitaria, integrati o meno nel sistema di riscaldamento dell'immobile;*
  - ◆ *sistemi intelligenti di automazione e controllo per l'illuminazione e la climatizzazione interna sempreché utilizzando sensori di luminosità,*
  - presenza, movimento, concentrazione di umidità, CO2 o inquinanti;*
  - ◆ *sistemi di climatizzazione passiva (sistemi di ombreggiatura, filtraggio dell'irradiazione solare, sistemi di accumulo, serre solari, etc.);*
  - ◆ *impianti di cogenerazione/trigenerazione ad alto rendimento*
  - ◆ *impianti solari termici (\*)*
  - ◆ *impianti geotermici a bassa e media entalpia (\*)*
  - ◆ *pompe di calore (\*)*
  - ◆ *impianti di teleriscaldamento/ teleraffrescamento energeticamente efficienti (\*)*
- (\* a corredo di uno dei precedenti interventi)





## Contributi a fondo perduto fino al 40% per Grandi, Piccole e Medie Imprese

*Possono presentare domanda le Piccole, Medie e Grandi Imprese, che svolgano un'attività identificata come prevalente rientrante in uno dei Codici ATECO ISTAT 2007 previsti dal bando*

### ESEMPI DI INTERVENTO



#### POMPA DI CALORE

Sostituire generatori di calore o impianti di condizionamento con un sistema in pompa di calore: grazie alla elevata efficienza energetica, consente un notevole risparmio energetico oltre alla possibilità di unire il ciclo caldo-freddo. E' possibile utilizzare la stessa tecnologia anche per produzione di ACS

#### RIQUALIFICAZIONE CENTRALE TERMICA

Riqualificare la centrale termica e adeguarla alle normative vigenti ottenendo un cospicuo risparmio dall'utilizzo della tecnologia a condensazione, da un'attenta progettazione del sistema di accumulo e circolazione, oltre che dall'utilizzo di un sistema di controllo elettronico della combustione

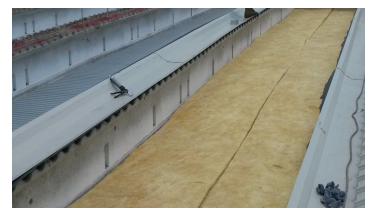


#### SOLARE TERMICO

La realizzazione di un impianto solare termico per produzione di ACS ed eventualmente integrazione riscaldamento permette una grande riduzione dei costi di esercizio con un investimento iniziale contenuto ed una tecnologia 100% green  
Pay-back time dell'investimento: 3 anni circa

#### ISOLAMENTO TERMICO

E' possibile bonificare la vecchia copertura in eternit della vs. attività e sostituirla con un nuovo manto di copertura dalle migliori caratteristiche di isolamento oltre che di salubrità degli ambienti. Il bando copre inoltre la realizzazione di "cappotti" e la sostituzione degli infissi.



#### COGENERAZIONE AD ALTO RENDIMENTO-TRIGENERAZIONE

Il sistema permette la generazione simultanea in un unico processo di energia termica ed elettrica e porta benefici altissimi in termini di risparmio energetico alle attività che hanno carichi costanti da soddisfare come aziende alimentari, SPA, alberghi.

**IRIS srl** opera come EPC Contractor nel settore delle rinnovabili, dell'efficienza energetica e della bio-edilizia. Dal 2009 ad oggi ha realizzato circa 200 impianti "green" tra fotovoltaico, solare-termico, biomassa ed altri interventi finalizzati al risparmio energetico di privati e PMI.



#### Energie Rinnovabili Efficienza Energetica

Zona Ind.le Rigutino Ovest 253/C  
52100 Arezzo  
Tel 0575 1948038  
info@irisnrg.com—www.irisnrg.com



## **POR FESR 2014-2020 REGIONE TOSCANA CONTRIBUTI PER L'EFFICIENTAMENTO ENERGETICO**

### **SCHEDA SINTETICA BANDO**

DOMANDE DA PRESENTARE ENTRO **MARZO 2016**

#### **FINALITÀ**

Agevolare la promozione di progetti di investimento tesi all'efficientamento energetico degli immobili delle imprese.

#### **DESTINATARI**

Il bando è rivolto a micro, piccole e medie imprese (MPMI), così come definite dalla Raccomandazione della Commissione Europea del 06 maggio 2003 n. 2003/361/CE, e a grandi imprese (GI), dei seguenti settori codici Ateco Istat 2007:

B - Estrazione di minerali da cave e miniere;

C - Attività manifatturiere;

D - Fornitura di energia elettrica, gas, vapore e aria condizionata;

E - Fornitura di acqua; reti fognarie, attività di gestione dei rifiuti e risanamento;

F - Costruzioni;

G - Commercio all'ingrosso e al dettaglio; riparazione di autoveicoli e motocicli, ad esclusione delle categorie 45.11.02, 45.19.02, 45.31.02, 45.40.12 e 45.40.22 e del gruppo 46.1;

H - Trasporto e magazzinaggio;

I - Attività dei servizi di alloggio e di ristorazione;

J - Servizi di informazione e comunicazione;

M - Attività professionali, scientifiche e tecniche;

N - Noleggio, agenzie di viaggio, servizi di supporto alle imprese;

P - Istruzione, limitatamente alla classe 85.52;

Q - Sanità e assistenza sociale, ad esclusione del gruppo 86.1;

R - Attività artistiche, sportive, di intrattenimento e divertimento;

S - Altre attività di servizi, ad esclusione della divisione 94;

Esclusa la produzione di prodotti agricoli e pochi altri ambiti (ved. Bando ufficiale)

#### **TIPO DI AGEVOLAZIONE**

Concessione di agevolazioni sotto forma di contributi in conto capitale nel contributo massimo di:

- **micro e piccole imprese: 40%;**
- medie imprese: 30%;
- grandi imprese 20%.

L'aiuto verrà concesso in regime "de minimis" come disciplinato dal Regolamento (CE) n. 1407/2013 della Commissione del 18/12/2013



**Energie Rinnovabili  
Efficienza Energetica**

Zona Ind.le Rigutino Ovest 253/C  
52100 Arezzo  
Tel 0575 1948038  
info@irisnrg.com—www.irisnrg.com



## **POR FESR 2014-2020 REGIONE TOSCANA CONTRIBUTI PER L'EFFICIENTAMENTO ENERGETICO**

### **TEMPISTICA DI ATTUAZIONE E PRESENTAZIONE DOMANDE**

Al momento la Regione Toscana ha pubblicato esclusivamente il decreto attuativo (decisione G.R. n.4/2014). Il bando sarà pubblicato entro Dicembre 2015. Le domande dovranno essere presentate entro Febbraio 2016.

### **INTERVENTI AMMISSIBILI**

Sono ammissibili i progetti di investimento riguardanti l'efficientamento energetico degli immobili delle imprese, che rientrino nelle seguenti tipologie:

1. isolamento termico di strutture orizzontali e verticali;
2. sostituzione di serramenti e infissi;
3. sostituzione di impianti di climatizzazione con:
  - a) impianti alimentati da caldaie a gas a condensazione
  - b) impianti alimentati da pompe di calore ad alta efficienza
4. sostituzione di scaldacqua tradizionali con scaldacqua a pompa di calore o a collettore solare per la produzione di acqua calda sanitaria, integrati o meno nel sistema di riscaldamento dell'immobile;
5. sistemi intelligenti di automazione e controllo per l'illuminazione e la climatizzazione interna sempreché utilizzando sensori di luminosità, presenza, movimento, concentrazione di umidità, CO2 o inquinanti;
6. sistemi di climatizzazione passiva (sistemi di ombreggiatura, filtraggio dell'irradiazione solare, sistemi di accumulo, serre solari, etc.);
7. impianti di cogenerazione/trigenerazione ad alto rendimento

A completamento degli interventi precedenti possono essere attivati anche i seguenti interventi per la produzione di energia termica da fonti energetiche rinnovabili quali solare, aerotermica, geotermica, idrotermica senza eccedere i limiti dell'autoconsumo:

- impianti solari termici
- impianti geotermici a bassa e media entalpia
- pompe di calore
- impianti di teleriscaldamento/teleraffrescamento energeticamente efficienti

La produzione di energia termica da fonti rinnovabili degli interventi di tipo B deve essere finalizzata solo all'autoconsumo, pena l'ammissibilità. Gli interventi per la produzione di energia termica da fonti energetiche rinnovabili di tipo B devono essere presentati solo nel caso la domanda preveda uno degli interventi di tipo A, pena l'ammissibilità.

### **SPESE AMMISSIBILI**

Sono ammissibili esclusivamente le seguenti voci di costo al netto di IVA:

spese per investimenti materiali quali fornitura, installazione e posa in opera di impianti, macchinari, attrezzature, sistemi, materiali e componenti necessari alla realizzazione del progetto;  
spese per opere edili ed impiantistiche strettamente necessarie e connesse alla realizzazione del progetto.

### **DOTAZIONE FINANZIARIA**

Budget iniziale di 3 milioni di euro, di cui:

- 1.900.000 a favore di imprese in zone colpite da calamità naturali nell'estate 2015
- 1.100.000 a favore di imprese del restante territorio regionale

### **PER INFORMAZIONI**

MAIL: [info@irisnrg.com](mailto:info@irisnrg.com); WEB: [www.irisnrg.com](http://www.irisnrg.com); TEL: 05751948039 (sig. F. Mattesini)